

INFORME TÉCNICO DIARIO Nº 348

El IDEAM comunica al Sistema Nacional de Gestión del Riesgo (SNGR) y al Sistema Nacional Ambiental (SINA).

Bogotá D. C., viernes 14 de diciembre de 2018.

Hora de actualización:
12:00 m.



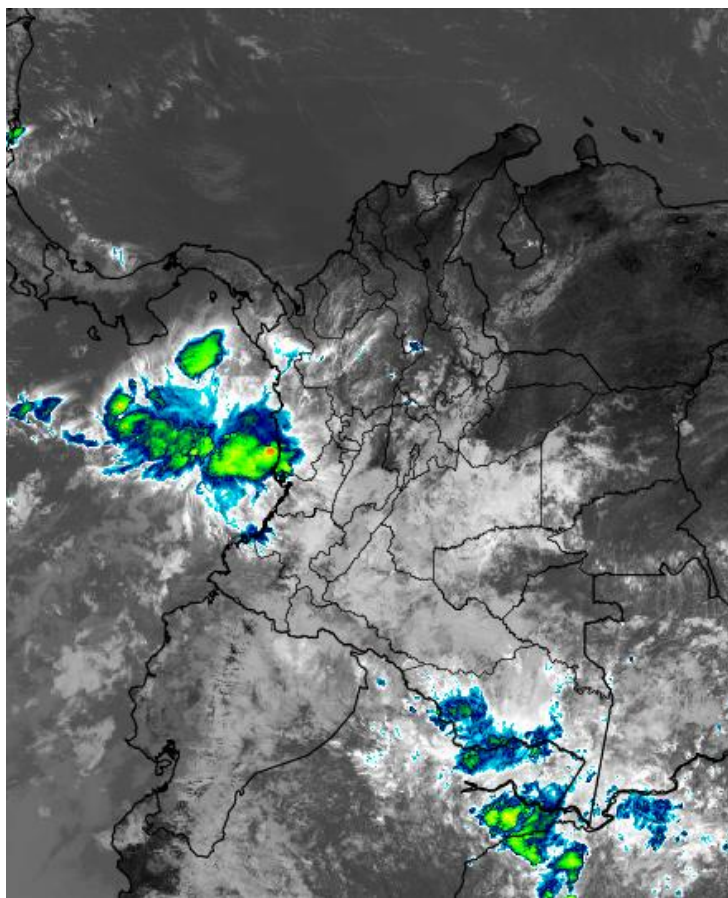
CONDICIONES HIDROMETEOROLÓGICAS ACTUALES

En la mayor parte del territorio nacional ha predominado el tiempo seco durante las últimas 24 horas, salvo en áreas localizadas en las regiones Pacífica y Orinoquia y en sectores del sur de Santander, occidente de Boyacá, Risaralda, occidente y suroccidente de Meta y occidente de Vichada donde hubo reporte de precipitaciones con actividad eléctrica inclusive.

El pronóstico anticipa para el día de hoy y durante el fin de semana condiciones secas en gran parte del país con posibilidad de elevadas temperaturas del aire en las regiones Caribe y Orinoquia y a lo largo de los valles de los ríos Magdalena y Cauca, por lo que el IDEAM recomienda tomar las medidas preventivas ante la posibilidad de incendios forestales. La mayor cantidad de nubosidad con lluvias y tormentas eléctricas por el contrario prevalecerá en el occidente y sur del territorio nacional.

IMAGEN SATELITAL

Canal Infrarrojo - GOES16 | 14 de diciembre de 2018 | 11:00 a. m.



Consulte todos los días el pronóstico del tiempo y las alertas hidrometeorológicas vigentes del IDEAM, en un formato de calidad. Alrededor de las 7:30 a. m. está a disposición del público en www.ideam.gov.co.

Se puede ver también en dispositivos móviles **AQUÍ**





ALERTA ROJA
PARA TOMAR ACCIÓN



ALERTA NARANJA
PARA PREPARARSE



ALERTA AMARILLA
PARA INFORMARSE

LO MÁS DESTACADO

LLUVIAS REGISTRADAS EN LAS ÚLTIMAS 24 HORAS

- En las últimas 24 horas se presentó un incremento considerable de las precipitaciones, las cuales se concentraron en las regiones Pacífico, Amazonia y Orinoquia. El mayor volumen se presentó en el municipio de **Buenaventura (Valle del Cauca)**, con **115.0 mm**.

ALERTA ROJA

- Niveles altos en la parte media y baja del río Atrato y en los afluentes de la parte alta del río Atrato.
- Por probabilidad alta de deslizamientos de tierra detonados por lluvias, en sectores inestables o de alta pendiente localizados en algunos municipios de las regiones Pacífica, Andina, y Orinoquia.
- Por alta posibilidad de ocurrencia de incendios de la cobertura vegetal en zonas de bosques, cultivos y pastos localizados amplios sectores de la región Caribe, y en algunos municipios de las regiones Andina y Orinoquia.

ALERTA NARANJA

- Niveles altos en los afluentes de la cuenca media y baja del río Atrato, crecientes súbitas en los ríos del golfo de Urabá, crecientes súbitas en la cuenca alta del río Atrato, crecientes súbitas en los ríos Baudó y directos al océano Pacífico y en la cuenca del río San Juan, incrementos súbitos en los niveles de los ríos del litoral del Cauca y crecientes súbitas en el río Dagua (litoral del Valle del Cauca).
- Por probabilidad moderada de deslizamientos de tierra detonados por lluvias, en sectores inestables o de alta pendiente localizados en algunos municipios de las regiones Andina, Pacífica, y Amazonia
- Por moderada posibilidad de ocurrencia de incendios de la cobertura vegetal en zonas de bosques, cultivos y pastos localizados en las regiones Caribe, Andina y Orinoquia.
- Por viento y oleaje en el mar Caribe.
- Por tiempo lluvioso en el Océano Pacífico.

ALERTA AMARILLA

- Probabilidad de crecientes súbitas y niveles altos en algunas cuencas y en ríos de las regiones Pacífica, Caribe, Andina y Amazonia
- Por probabilidad baja de deslizamientos de tierra detonados por lluvias, en sectores inestables o de alta pendiente, localizados en algunas áreas de las regiones Andina, Pacífica, Amazonia y Orinoquia.
- Por descensos significativos de la temperatura del aire en sectores de altiplano de Boyacá y Cundinamarca.

PARA TENER EN CUENTA

- Se mantiene la **ALERTA ROJA** en la parte media y baja del río Atrato; continúan registrándose inundaciones en sectores urbanos y rurales en inmediaciones de Quibdó.
- Se prevé descenso moderado pero continuo en varias corrientes ubicadas especialmente en el valle interandino y en las regiones Pacífica y Caribe, como resultado de la disminución de las precipitaciones en éstos sectores, situación normal para la época del año.

PRONÓSTICO CONDICIONES METEOROLÓGICAS ESPECIALES

ÁREA DEL VOLCÁN GALERAS

Predominarán las condiciones cubiertas con precipitaciones entre ligeras y moderadas.
No se descarta la posibilidad de actividad eléctrica.

EL SERVICIO GEOLÓGICO COLOMBIANO reporta en nivel AMARILLO (III): CAMBIOS EN EL COMPORTAMIENTO DE LA ACTIVIDAD VOLCÁNICA. Lat: 155 Lon: -77.37

ELEVACIÓN (pies)	DIRECCIÓN	VELOCIDAD	
		NUDOS	Km/h
10.000	ESTE	0 - 5	0 - 9
18.000	ESTE	10 - 15	18 - 27
24.000	ESTE-NORESTE	5 - 10	9 - 18
30.000	ESTE-NORESTE	5 - 10	9 - 18

ÁREA DEL VOLCÁN NEVADO DEL HUILA

Cielo mayormente nublado con lluvias ligeras de carácter intermitente durante la jornada.

EL SERVICIO GEOLÓGICO COLOMBIANO reporta en nivel AMARILLO (III): CAMBIOS EN EL COMPORTAMIENTO DE LA ACTIVIDAD VOLCÁNICA. Lat: 2.92 Lon: -76.05

ELEVACIÓN (pies)	DIRECCIÓN	VELOCIDAD	
		NUDOS	Km/h
10.000	ESTE	5 - 10	9 - 18
18.000	ESTE	10 - 15	18 - 27
24.000	ESTE	0 - 5	0 - 9
30.000	ESTE-NORESTE	0 - 5	0 - 9

ÁREA DEL VOLCÁN CERRO MACHÍN

Nubosidad variable a lo largo de la jornada con lluvias dispersas al atardecer o durante la noche, luego de un día seco.

EL SERVICIO GEOLÓGICO COLOMBIANO reporta en nivel AMARILLO (III): CAMBIOS EN EL COMPORTAMIENTO DE LA ACTIVIDAD VOLCÁNICA. Lat: 4.89 Lon: -75.62

ELEVACIÓN (pies)	DIRECCIÓN	VELOCIDAD	
		NUDOS	Km/h
10.000	ESTE-SURESTE	0 - 5	0 - 9
18.000	NORESTE	5 - 10	9 - 18
24.000	NORTE-NOROESTE	5 - 10	9 - 18
30.000	NORTE-NOROESTE	10 - 15	18 - 27

ÁREA DEL VOLCÁN NEVADO DEL RUIZ

Durante gran parte de la jornada se prevé cielo entre parcial a mayormente cubierto con tiempo seco, salvo en horas de la noche donde se estiman lloviznas y/o lluvias ligeras.

EL SERVICIO GEOLÓGICO COLOMBIANO reporta en nivel AMARILLO (III): CAMBIOS EN EL COMPORTAMIENTO DE LA ACTIVIDAD VOLCÁNICA. Lat: 0.81 Lon: -77.93 Lat: 0.76 Lon: -77.95

ELEVACIÓN (pies)	DIRECCIÓN	VELOCIDAD	
		NUDOS	Km/h
10.000	ESTE-SURESTE	0 - 5	0 - 9
18.000	NORESTE	5 - 10	9 - 18
24.000	NOROESTE	5 - 10	9 - 18
30.000	NORTE-NOROESTE	10 - 15	18 - 27

ÁREA DEL COMPLEJO VOLCÁNICO CHILES-CERRO NEGRO DE MAYASQUER

En la mañana y durante la tarde se pronostica tiempo seco con cielo parcialmente cubierto, después luego son estimadas precipitaciones dispersas de corta duración.

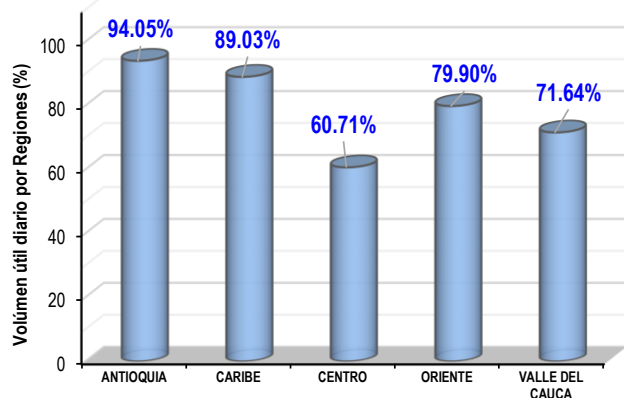
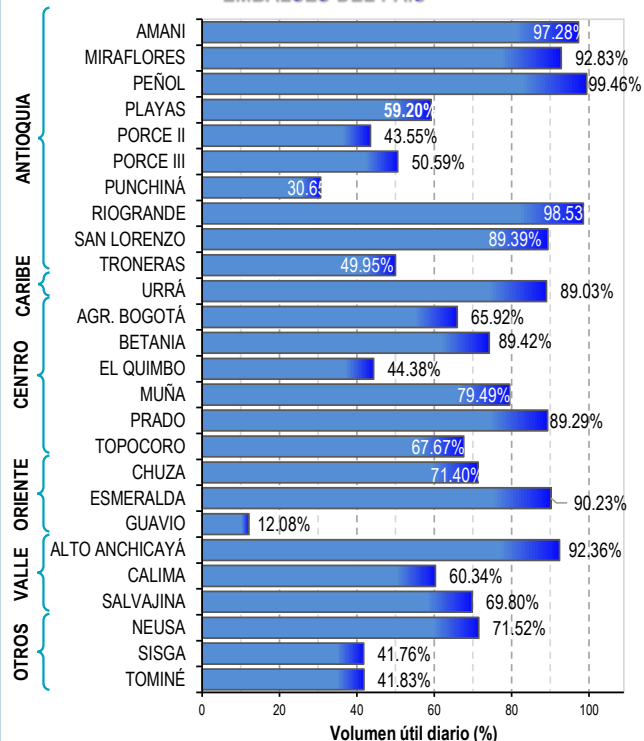
EL SERVICIO GEOLÓGICO COLOMBIANO reporta en nivel AMARILLO (III): CAMBIOS EN EL COMPORTAMIENTO DE LA ACTIVIDAD VOLCÁNICA. Lat: 0.81 Lon: -77.93 Lat: 0.76 Lon: -77.95

ELEVACIÓN (pies)	DIRECCIÓN	VELOCIDAD	
		NUDOS	Km/h
10.000	ESTE	0 - 5	0 - 9
18.000	ESTE	10 - 15	18 - 27
24.000	ESTE	5 - 10	9 - 18
30.000	ESTE-NORESTE	5 - 10	9 - 18

ESTADO DE LOS EMBALSES

A continuación se relaciona el volumen útil diario de los principales embalses del país (expresado en porcentaje), de acuerdo con la información reportada por XM S.A. E.S.P en la siguiente dirección electrónica: <http://ido.xm.com.co/ido/SitePages/hidrologia.aspx?q=reservas>

VOLUMEN ÚTIL DIARIO EN LOS PRINCIPALES EMBALSES DEL PAÍS



Para estar informado diariamente de lo que pasa con el **pronóstico del tiempo y las alertas.**

Síguenos en Twitter
@IDEAMColombia



PRECIPITACIONES

A continuación se relacionan los municipios donde en las últimas 24 horas se registraron precipitaciones iguales o superiores a 35.0 mm.

Se aclara que las precipitaciones indicadas en los municipios, realmente corresponden a aquellos puntos en los cuales el IDEAM tiene estaciones de monitoreo, pero no necesariamente quiere decir que el dato corresponda a las lluvias que se presentaron directamente sobre el área urbana en donde se concentra la mayor población. En ocasiones la estación sobre la cual se destaca el mayor valor de precipitación, a pesar de pertenecer al municipio, puede quedar alejada del centro poblado principal.

DEPARTAMENTO	MUNICIPIO
ANTIOQUIA	Carepa (63.0), Apartadó (40.0), Chigorodó (40.0), Alejandría (35.4).
CAQUETÁ	San José del Fragua (45.7), Valparaíso (35.0).
CAUCA	Timbiquí (56.0).
CHOCÓ	Quibdó (105.0), Medio San Juan (89.0), Istmina (37.0).
META	Cubarral (86.0), Fuente de Oro (38.0).
NARIÑO	Barbacoas (36.3).
PUTUMAYO	San Francisco (38.5).
RISARALDA	Pereira (61.4), Santuario (44.9), Pueblo Rico (37.0).
SANTANDER	Coromoro (58.5), Albania (43.9).
VALLE DEL CAUCA	Buenaventura (115.0).
VICHADA	Cumaribo (50.0).

Para estar informado diariamente de lo que pasa con el **pronóstico del tiempo y las alertas.**

Síguenos en Twitter
@IDEAMColombia



TEMPERATURAS MÁXIMAS

A continuación se relacionan los municipios donde en las últimas 24 horas se registraron temperaturas iguales o superiores a 35.0 °C.

Se aclara que las temperaturas indicadas en los municipios, realmente corresponden a aquellos puntos en los cuales el IDEAM tiene estaciones de monitoreo, pero no necesariamente quiere decir que el dato corresponda a las temperaturas que se presentaron directamente sobre el área urbana en donde se concentra la mayor población. En ocasiones la estación sobre la cual se destaca el mayor valor de temperatura, a pesar de pertenecer al municipio, puede quedar alejada del centro poblado principal.

DEPARTAMENTO	MUNICIPIO
BOLIVAR	Zambrano (36.6), Carmen de Bolívar, María La Baja (35.0).
CESAR	Codazzi (38.4), Bosconia (37.8).
CÓRDOBA	San Bernardo del Viento (36.0), Montería (35.2), Ciénaga de Oro (35.0).
CUNDINAMARCA	Jerusalén (38.4).
HUILA	Villavieja (35.6).
LA GUAJIRA	Manaure (35.4).
SANTANDER	Capitanejo (36.4).

ALERTA POR DESCENSOS SIGNIFICATIVOS DE LAS **TEMPERATURAS MÍNIMAS DEL AIRE**

En las últimas horas, se han presentado condiciones meteorológicas propicias para la ocurrencia de descensos significativos de la temperatura del aire, especialmente en municipios que históricamente han sido más vulnerables a la ocurrencia del fenómeno. A continuación, se relacionan los municipios en donde se registraron temperaturas iguales o menores a 5.0 °C en las últimas 24 horas :

REGIÓN ANDINA	
SITIOS PARA LOS CUALES SE GENERA LA ALERTA	
ALERTA AMARILLA	POR PROBABILIDAD DE DESCENSOS SIGNIFICATIVOS DE LA TEMPERATURA DEL AIRE: BOYACÁ: Chita (5.0).

Se recomienda a los agricultores, ganaderos y floricultores de las zonas mencionadas, mantenerse atentos a la evolución de las condiciones meteorológicas, pues no se descarta la posibilidad de un descenso de la temperatura por debajo de los cero grados Celsius.



PRONÓSTICO METEOROLÓGICO



Viernes 14 y sábado 15 de diciembre de 2018

REGIÓN	PRONÓSTICO
SABANA DE BOGOTÁ	<p>VIERNES. Para la tarde se prevé cielo mayormente nublado con probabilidad moderada de lluvias sobre occidente de la ciudad. Durante la noche, se estiman condiciones nubosas con posibilidad de lloviznas en sectores del occidente, norte y sur de la capital</p> <p>SÁBADO. En horas de la tarde aumento de la nubosidad con probabilidad moderada de lluvias sobre el occidente de la capital. Para la noche cielo mayormente nublado con probabilidad de lloviznas en el norte y oriente.</p>
CARIBE	<p>VIERNES. Para la tarde aunque prevalecerá el tiempo seco con poca nubosidad, no se descartan lluvias ligeras en áreas del sur de Córdoba y Bolívar. Durante la noche se estiman condiciones secas en la mayor parte de la región, excepto en algunos sectores del Urabá y suroccidente de Córdoba donde se advierten precipitaciones.</p> <p>SÁBADO. En la región se prevén condiciones secas durante la jornada con posibilidad de altas temperaturas del aire. Probables lluvias entre ligeras y moderadas en áreas del Urabá, suroccidente de Córdoba y sur de Bolívar en la madrugada, a mediados de la tarde y por la noche.</p>
ARCHIPIÉLAGO DE SAN ANDRÉS, PROVIDENCIA Y SANTA CATALINA	<p>VIERNES. En la tarde prevalecerán las condiciones secas con intervalos soleados. Para la noche cielo ligeramente cubierto con predominio de tiempo seco. Probables lluvias esporádicas al occidente del archipiélago.</p> <p>SÁBADO. En el archipiélago de San Andrés, Providencia y Santa Catalina se advierte nubosidad variable durante la jornada con baja posibilidad de precipitaciones ocasionales.</p>
MAR CARIBE	<p>VIERNES. En la mayor parte del Caribe nacional se advierten condiciones secas con poca nubosidad, salvo en el golfo de Urabá y en el área del archipiélago de San Andrés y Providencia donde se estiman algunas precipitaciones.</p> <p>SÁBADO. Gran parte de la zona marítima colombiana con predominio de tiempo seco durante la jornada, excepto en el golfo de Urabá y en el área de San Andrés y Providencia donde se prevén lluvias ocasionales.</p>
ANDINA	<p>VIERNES. En horas de la tarde tiempo seco con posibilidad de elevadas temperaturas del aire en los valles de los ríos Magdalena y Cauca. Posibilidad de lluvias en sectores de Antioquia, Risaralda, Caldas, Quindío, sur de Huila, Valle del Cauca, Cauca y Nariño, inclusive no se descarta actividad eléctrica. Para la noche, persistirán las lluvias en sectores del occidente de Antioquia, sur de Huila, Valle del Cauca, Cauca y Nariño, mientras que en el resto de la región se estiman condiciones secas con cielo parcialmente cubierto.</p> <p>SÁBADO. En la mayor parte de la región se estima tiempo seco con probabilidad de altas temperaturas del aire en los valles interandinos. Posibles precipitaciones durante algunas horas de las madrugadas, tarde y noches en áreas de Antioquia, Caldas, Quindío, Huila, Valle del Cauca, Cauca y Nariño.</p>





PRONÓSTICO METEOROLÓGICO



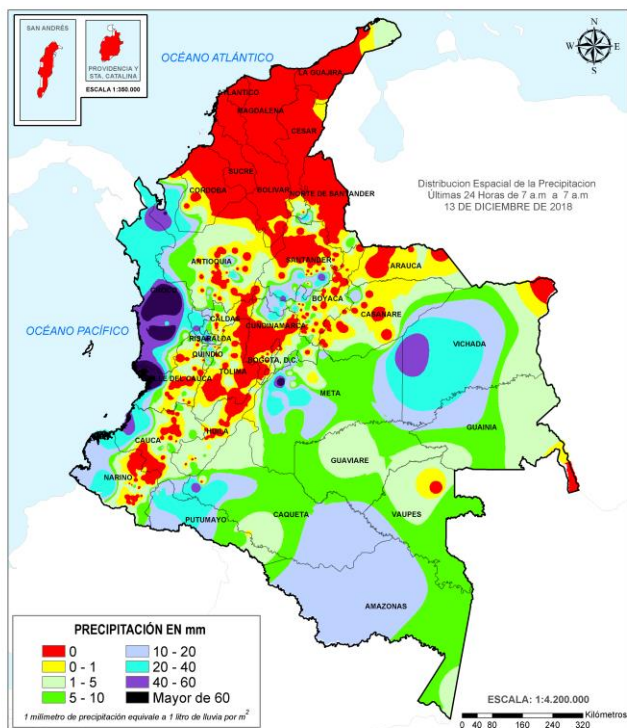
Viernes 14 y sábado 15 de diciembre de 2018

REGIÓN	PRONÓSTICO
INSULAR PACÍFICO	<p>VIERNES. Malpelo y Gorgona con cielo mayormente nublado y precipitaciones a diferentes horas. No se descartan tormentas eléctricas.</p> <p>SÁBADO. En Malpelo y Gorgona son pronosticadas condiciones nubosas con lluvias entre ligeras y moderadas en la madrugada, al atardecer y durante algunas horas de la noche.</p>
PACÍFICO	<p>VIERNES. En la tarde cielo mayormente cubierto con lluvias principalmente en el centro y sur de Chocó y noroccidente de Valle del Cauca. Posibilidad de descargas eléctricas. Durante la noche predominarán las nubes densas en la región con precipitaciones y posibles tormentas eléctricas en sectores de Chocó, Valle del Cauca, Cauca y noroccidente de Nariño.</p> <p>SÁBADO. A lo largo de la región se advierte abundante nubosidad con lluvias en horas de la madrugada, tarde y noche, en sectores de Chocó, Valle del Cauca, Cauca y Nariño. Probables descargas eléctricas.</p>
OCÉANO PACÍFICO	<p>VIERNES. En el área oceánica son previstas nubes densas con precipitaciones de variada intensidad, a lo largo de la jornada, acompañadas en algunos casos de actividad eléctrica.</p> <p>SÁBADO. En el Pacífico colombiano se prevé cielo mayormente cubierto con lluvias particularmente enfrente de la costa de los departamentos de Chocó y Valle del Cauca.</p>
ORINOQUIA	<p>VIERNES. Para la tarde se espera abundante nubosidad con lluvias ligeras en varios sectores del oriente y suroccidente de Meta y Vichada. En horas de la noche cielo mayormente nublado con precipitaciones de variada intensidad en áreas del sur y suroccidente de Meta y oriente de Vichada.</p> <p>SÁBADO. En la mayor parte de la región se prevé tiempo seco con excepción de áreas ubicadas en el sur y suroccidente de Meta donde se pronostican lluvias temprano en la mañana y luego al atardecer y durante la noche.</p>
AMAZONIA	<p>VIERNES. Para la tarde se pronostican lluvias entre moderadas a fuertes en sectores de Guainía, Vaupés, Amazonas, centro y occidente de Caquetá y occidente de Putumayo. En horas de la noche cielo mayormente nublado con precipitaciones en varios sectores de los departamentos de Amazonas, Vaupés, Caquetá y Putumayo.</p> <p>SÁBADO. En la región se pronostica cielo mayormente cubierto con lluvias en amplios sectores, las precipitaciones de mayor consideración estimadas en Amazonas, Vaupés y Guainía y de menor intensidad en el occidente de Caquetá y Putumayo.</p>

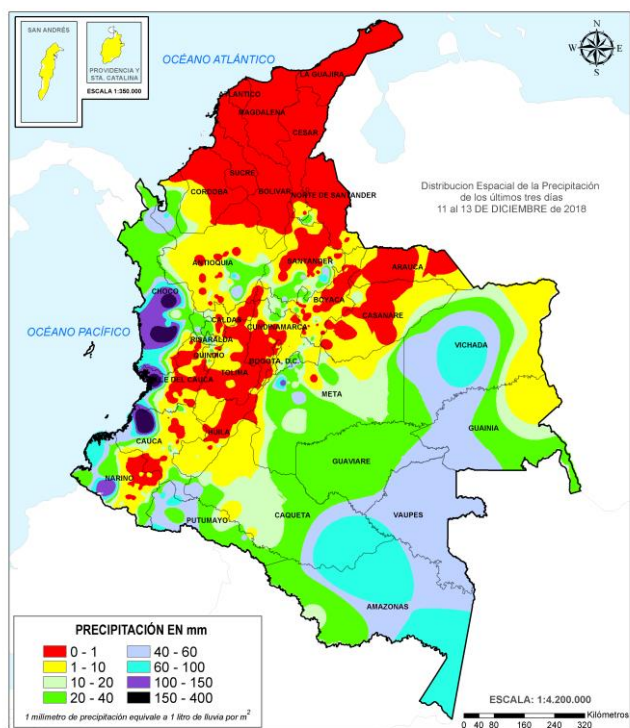


MAPAS DE PRECIPITACIÓN

Precipitación diaria: desde las 7:00 a .m. del día jueves 13 hasta las 7:00 a. m. del día viernes 14 de diciembre de 2018.



Precipitación últimos 3 días: desde las 7:00 a. m. del día martes 11 hasta las 7:00 a.m. del día viernes 14 de diciembre de 2018.



ALERTAS VIGENTES E INFORMACIÓN ADICIONAL

Para mayor información sobre el pronóstico del estado del tiempo, informes técnicos diarios, comunicados especiales, mapas diarios de temperaturas máximas y mínimas e información diaria de precipitación se sugiere consultar los siguientes enlaces:

- [MAPA DIARIO DE TEMPERATURA MÁXIMA](#)
- [MAPA DIARIO DE TEMPERATURA MÍNIMA](#)

ALERTAS POR NIVELES DE LOS RÍOS

REGIÓN CARIBE

SITIOS PARA LOS CUALES SE GENERA LA ALERTA

**ALERTA
ROJA**

NIVELES ALTOS EN LA PARTE MEDIA Y BAJA DEL RÍO ATRATO.

Se mantiene esta alerta dado que persisten los niveles altos en la parte media y baja del río Atrato, especialmente en el tramo entre Vigía del Fuerte y Riosucio, presentándose afectaciones por inundaciones en las poblaciones ribereñas de Medio Atrato, Bojayá, Carmen del Darién y Riosucio.

REGIÓN PACÍFICO

SITIOS PARA LOS CUALES SE GENERA LA ALERTA

**ALERTA
ROJA**

NIVELES ALTOS EN LOS AFLUENTES DE LA PARTE ALTA DEL RÍO ATRATO (QUIBDÓ).

A la altura del municipio de Quibdó, se presentan niveles altos en los afluentes del río Atrato, causando inundaciones en algunos barrios de esta zona.

Nota: se han reportado inundaciones en el barrio Minuto de Dios (Quibdó) por el desbordamiento de la Quebrada La Yesca.

ALERTAS POR NIVELES DE LOS RÍOS

REGIÓN CARIBE	SITIOS PARA LOS CUALES SE GENERA LA ALERTA	ALERTA NARANJA
<p>NIVELES ALTOS EN LOS AFLUENTES DE LA CUENCA MEDIA Y BAJA DEL RÍO ATRATO.</p> <p>Se mantiene esta alerta dado que persisten los niveles altos en los afluentes de la cuenca media y baja del río Atrato; especialmente, en los ríos Bojayá, Napipí, Opogadó, Salaquí, Cacarica, entre otros aportantes directos al cauce principal del río Atrato.</p> <p>PROBABILIDAD DE CRECIENTES SÚBITAS EN LOS RÍOS DEL GOLFO DE URABÁ .</p> <p>Continúa en ascenso el nivel del río León a la altura del municipio de Chigorodó, de acuerdo al nivel observado en la estación automática Barranquillita, es importante destacar que se mantiene la nubosidad en amplios sectores del noroccidente del departamento de Antioquia, por lo que no se descarta el aumento súbito de los niveles del río León, Mulato, San Juan y sus afluentes. El IDEAM mantiene la recomendación a la población ribereña y a las autoridades locales, a continuar atentos al incremento de estos ríos y sus principales afluentes.</p>		
REGIÓN PACÍFICO	SITIOS PARA LOS CUALES SE GENERA LA ALERTA	ALERTA NARANJA
<p>PROBABILIDAD DE CRECIENTES SÚBITAS EN LA CUENCA ALTA DEL RÍO ATRATO.</p> <p>Se mantiene ésta alerta debido a que se prevé continúen las moderadas fluctuaciones en el nivel del río Atrato y sus afluentes en la cuenca alta; especialmente, los ríos Quito, Cabi y Andágueda entre otros que drenan directamente al cauce principal.</p> <p>Nota: en las últimas horas, se evidencian incrementos importantes en el nivel del río Andágueda, a la altura del municipio de Bagadó. Igual condición presenta en el nivel del río Atrato en su parte alta, a la altura del municipio de Lloró.</p> <p>SE PREVÉN CRECIENTES SÚBITAS EN LOS RÍOS BAUDÓ Y DIRECTOS AL OCÉANO PACÍFICO.</p> <p>Se prevé incrementos súbitos en el nivel de los ríos que vierten sus aguas al Océano Pacífico, particularmente en los ríos Baudó, Jella y Chocolatal (Bahía Solano).</p> <p>PROBABILIDAD DE CRECIENTES SÚBITAS EN LA CUENCA DEL RÍO SAN JUAN.</p> <p>Se mantiene esta alerta dado que se prevé continúen las moderadas fluctuaciones en el nivel río San Juan y sus afluentes a lo largo de toda la cuenca, con valores en el rango de altos históricos para la época; especialmente en los ríos Tamaná, Condoto, Cajón, Sipí, Capoma, Calima y Munguidó, entre otros directos al cauce principal del río San Juan. El IDEAM recomienda a la población ribereña de los municipios de Santa Rita, Sipí, Medio San Juan y litoral de San Juan, continuar atentos al comportamiento de los niveles de estos ríos.</p>		

ALERTAS POR NIVELES DE LOS RÍOS

REGIÓN PACÍFICO	SITIOS PARA LOS CUALES SE GENERA LA ALERTA	ALERTA NARANJA
PROBABILIDAD DE INCREMENTOS SÚBITOS EN LOS NIVELES DE LOS RÍOS DEL LITORAL DEL CAUCA Se mantiene esta alerta por alta probabilidad de crecientes súbitas en los ríos Guapi, Timbiquí, Saija y San Juan de Micay, ubicados en el occidente del departamento de Cauca. La alerta se extiende para las cuencas de los ríos Iscuandé y Tapaje en el departamento de Nariño.		
PROBABILIDAD DE CRECIENTES SÚBITAS EN EL RÍO DAGUA (LITORAL DEL VALLE DEL CAUCA) Se mantiene el nivel de esta alerta, ya que se presenta probabilidad de incrementos súbitos en el nivel del río Dagua, a la altura del municipio de Dagua (departamento de Valle del Cauca), perteneciente a la Subzona hidrográfica de Dagua – Buenaventura – Bahía Málaga.		

ALERTAS POR NIVELES DE LOS RÍOS

REGIÓN ANDINA	SITIOS PARA LOS CUALES SE GENERA LA ALERTA	ALERTA AMARILLA
<p>PROBABILIDAD DE CRECIENTES SÚBITAS EN LAS CUENCAS DE LOS RÍOS LAGUNILLA Y GUALÍ. Se mantiene esta alerta dados los incrementos moderados que se registraron en los afluentes de la cuenca del río Lagunilla, especialmente en los ríos Sabandija y Recio.</p>		
<p>PROBABILIDAD DE CRECIENTES SÚBITAS EN LA CUENCA DEL RÍO GUARINÓ Y RÍO LA MIEL. Se mantiene esta alerta dada la reactivación de las precipitaciones en las cuencas en mención, lo cual podría generar nuevos incrementos de los niveles de los ríos la Miel, Samaná y Guarinó (afluentes al río Magdalena).</p>		
<p>NIVELES ALTOS EN EL RÍO CAUCA DESDE EL MUNICIPIO DE CALI HASTA YOTOCO El río Cauca presenta niveles altos desde la estación hidrológica Hormiguero (municipio de Cali) hasta la estación Mediacaño (municipio de Yotoco – Valle del Cauca).</p>		
<p>PROBABILIDAD DE CRECIENTE SÚBITAS EN APORTANTES A LA CUENCA DEL RÍO ATRATO (DEPARTAMENTO DE ANTIOQUIA). Continúa esta alerta dada la probabilidad de incrementos en el nivel de los ríos Murri (municipio de Urrao) y río Sucio (municipios de Dabeiba y Mutatá), los cuales drenan al río Atrato en su cuenca media y baja.</p>		
<p>PROBABILIDAD DE CRECIENTES SÚBITAS EN AFLUENTES AL RÍO CAUCA EN EL DEPARTAMENTO DE CAUCA. Se mantiene esta alerta dada la probabilidad de ocurrencia de incrementos súbitos en el nivel de los ríos Palo, Molino, Sucio, Hondo, Sabanetas, Piendamó, Salado, Palacé, Ovejas, Quinamayo, Timba y entre otros aportantes a la cuenca alta del río Cauca. Nota: A la altura del municipio de Puracé, el río Cauca presenta niveles altos.</p>		
<p>PROBABILIDAD DE CRECIENTES SÚBITAS EN AFLUENTES AL RÍO CAUCA EN EL DEPARTAMENTO DE VALLE DEL CAUCA. Se mantiene esta alerta dada la probabilidad de ocurrencia de incrementos súbitos en el nivel de los ríos Claro, Molinos, Paila, Tuluá, Morales, Guadalajara, Jamundí, Lili, Meléndez, Cañavalejo, Desbaratado, Bugalagrande, Guachal, Guabas, Pescador y las Cañas, así como para los ríos que atraviesan la ciudad de Cali, tales como Bolo, Fraile, Parraga, Amaime y sus aportantes como el río Cerrito y río Nima, entre otros aportantes al río Cauca en el departamento de Valle del Cauca.</p>		
<p>PROBABILIDAD DE CRECIENTES SÚBITAS EN EL RÍO NARE, LA MIEL Y SUS AFLUENTES. En los últimos días se han registrado variadas fluctuaciones de nivel en algunos afluentes al río Nare, que han incrementado el caudal del río Nare a la altura del municipio de Pto Nare. Esta condición hidrológica sumada al grado de saturación de los suelos de la cuenca, incrementan la probabilidad de una creciente súbita. Por lo anterior se El IDEAM mantiene la recomendación a Gestión del Riesgo y a la comunidad ribereña, y los invita a seguir atentos al comportamiento de los niveles del río Nare y sus principales afluentes como el río Calderas.</p>		

ALERTAS POR NIVELES DE LOS RÍOS

REGIÓN ANDINA	SITIOS PARA LOS CUALES SE GENERA LA ALERTA	ALERTA AMARILLA
<p>PROBABILIDAD DE CRECIENTES SÚBITAS EN LAS CUENCAS DE LOS RÍOS CARARE Y SUÁREZ</p> <p>Se mantiene esta alerta, por las posibles crecientes súbitas que se pueden generar dada la saturación de las cuencas de los ríos Carare, Suárez (hacia el sur de Santander y occidente y centro de Boyacá). Se recomienda estar atentos a los niveles de los afluentes a estos ríos.</p> <p>SE PREVÉ CRECIENTES SÚBITAS EN LOS RÍOS DEL EJE CAFETERO</p> <p>Se mantiene esta alerta, dadas las condiciones de humedad del suelo en los sectores del Eje Cafetero, que podrían generar aumentos en los niveles de los ríos que drenan al río Cauca como el Arma (municipio de Aguadas, Caldas), Tapias, Chinchiná (municipio de Palestina, Caldas), Risaralda (municipio de Belalcázar, Caldas), río Otún (municipio de Dos Quebradas y la ciudad de Pereira, Risaralda), río Mapa (municipio de Apia, Risaralda), río La Vieja (municipio de Caicedonia) y río Frío (municipio de Neira, Caldas).. El IDEAM recomienda a los pobladores ribereños a estos cauces estar atentos a cualquier aumento del nivel ante la posibilidad de una creciente súbita.</p>		
REGIÓN CARIBE	SITIOS PARA LOS CUALES SE GENERA LA ALERTA	ALERTA AMARILLA
<p>NIVELES ALTOS EN EL RÍO MAGDALENA EN EL MUNICIPIO DE EL BANCO.</p> <p>Se mantiene esta alerta dada la tendencia pronunciada al descenso en los niveles del río Magdalena, a la altura del municipio El Banco, pero aún con niveles altos.</p> <p>NIVELES ALTOS EN EL CANAL DEL DIQUE.</p> <p>Se mantienen altos los niveles en el Canal del Dique, con valores en el rango de altos históricos para la época.</p>		
REGIÓN PACÍFICO	SITIOS PARA LOS CUALES SE GENERA LA ALERTA	ALERTA AMARILLA
<p>PROBABILIDAD DE CRECIENTES SÚBITAS EN LOS RÍOS DEL LITORAL DEL VALLE DEL CAUCA.</p> <p>Se mantiene la probabilidad de incrementos súbitos en el nivel de los ríos Anchicayá, Naya, Yurumanguí, Cajambre, Mayorquín y Raposo, que vierten sus aguas la Océano Pacífico en el departamento de Valle del Cauca.</p> <p>PROBABILIDAD DE CRECIENTES SÚBITAS EN AFLUENTES DEL RÍO PATÍA EN EL DEPARTAMENTO DE NARIÑO.</p> <p>Se mantiene esta alerta dada la probabilidad de incrementos súbitos en el nivel de los ríos Mayo, Juananbú y Guaitara, entre otros aportantes al río Patía.</p>		

ALERTAS POR NIVELES DE LOS RÍOS

REGIÓN AMAZONIA	SITIOS PARA LOS CUALES SE GENERA LA ALERTA	ALERTA AMARILLA
<p>PROBABILIDAD DE CRECIENTES SÚBITAS EN LA CUENCA ALTA DEL RÍO PUTUMAYO Se mantiene esta alerta dado que se prevé continúen las moderase fluctuaciones en el nivel del río Putumayo y sus afluentes; espacialmente, los ríos Orito, Guamuéz y Sucio, entre otros aportantes de la cuenca alta del río Putumayo. Nota: A la altura del municipio de Santiago, el río Putumayo presenta niveles altos, estar atento en esta zona y aguas abajo. Igual condición se presenta en el nivel del río Putumayo, a la altura de Puerto Asís.</p> <p>PROBABILIDAD DE INCREMENTOS MODERADOS EN EL NIVEL DE LOS AFLUENTES DE LA CUENCA ALTA DEL RÍO CAQUETÁ (DEPARTAMENTOS DE PUTUMAYO Y CAUCA). Se baja la alerta dado que los niveles del río Mocoa ubicado en el municipio del mismo nombre se encuentran estables, igual condición se observa en los ríos Sangoyaco y Mulato. Es importante continuar atentos al nivel de estos cauces especialmente por las condiciones de humedad antecedente del suelo en las cuencas de estos ríos y sus afluentes. El IDEAM recomienda a la población ribereña y a las autoridades locales a estar continuamente monitoreando los caudales de estos ríos del piedemonte Caqueteño, ya que tradicionalmente para esta época se suelen presentar precipitaciones de carácter fuerte que pueden generar crecientes súbitos.</p>		

ALERTAS POR AMENAZAS DE DESLIZAMIENTO

ALERTA ROJA:

Amenaza alta a muy alta por deslizamientos de tierra detonados por lluvias, localizados en los siguientes municipios:

ALERTA NARANJA:

Amenaza moderada por deslizamientos de tierra detonados por lluvias, localizados en los siguientes municipios:

REGIÓN PACÍFICO	SITIOS PARA LOS CUALES SE GENERA LA ALERTA	ALERTA ROJA
CAUCA: López CHOCÓ: Medio San Juan, Quibdó. NARIÑO: Barbacoas. VALLE DEL CAUCA: Buenaventura.		
REGIÓN ANDINA	SITIOS PARA LOS CUALES SE GENERA LA ALERTA	ALERTA ROJA
SANTANDER: Charalá.		
REGIÓN ORINOQUIA	SITIOS PARA LOS CUALES SE GENERA LA ALERTA	ALERTA ROJA
META: Cubarral.		
REGIÓN PACÍFICO	SITIOS PARA LOS CUALES SE GENERA LA ALERTA	ALERTA NARANJA
CAUCA: El Tambo, Timbiquí. CHOCÓ: Alto Baudó (Pie De Pato), Bajo Baudó (Pizarro), Condoto, El Cantón Del San Pablo (Managrú), Istmina, Lloró, Medio Baudó (Boca De Pepé), Nóvita, Río Iró (Santa Rita), Río Quito (Paimadó). NARIÑO: Francisco Pizarro, Ricaurte.		
REGIÓN ANDINA	SITIOS PARA LOS CUALES SE GENERA LA ALERTA	ALERTA NARANJA
SANTANDER: Coromoro.		
REGIÓN AMAZONÍA	SITIOS PARA LOS CUALES SE GENERA LA ALERTA	ALERTA NARANJA
CAQUETÁ: Solano. PUTUMAYO: San Francisco, Villagarzón.		

ALERTAS POR AMENAZAS DE DESLIZAMIENTO

ALERTA ROJA:

Amenaza alta a muy alta por deslizamientos de tierra detonados por lluvias, localizados en los siguientes municipios:

ALERTA NARANJA:

Amenaza moderada por deslizamientos de tierra detonados por lluvias, localizados en los siguientes municipios:

REGIÓN ANDINA	SITIOS PARA LOS CUALES SE GENERA LA ALERTA	ALERTA AMARILLA
ANTIOQUIA:	Abejorral, Abriaquí, Amagá, Amalfi, Andes, Angelópolis, Anorí, Argelia, Armenia, Belmira, Betulia, Briceño, Buriticá, Cáceres, Caicedo, Caldas, Campamento, Cañasgordas, Caracolí, Caramanta, Ciudad Bolívar, Concordia, Dabeiba, Ebéjico, Fredonia, Frontino, Giraldo, Heliconia, Ituango, Maceo, Medellín, Montebello, Nariño, Olaya, Puerto Berrío, Puerto Nare, Puerto Triunfo, Remedios, Sabanalarga, Salgar, San Carlos, San Francisco, San Jerónimo, San Luis, San Pedro De Los Milagros, Santa Bárbara, Santa Fe De Antioquia, Segovia, Sonsón, Sopetrán, Tarazá, Titiribí, Toledo, Uramita, Urrao, Valdivia, Yalí, Yarumal, Yolombó, Zaragoza.	
BOYACÁ:	Almeida, Aquitania, Betétiva, Boavita, Buenavista, Camphormoso, Chinavita, Chita, Chivor, Coper, Corrales, Covarachía, El Espino, Gámeza, Garagoa, Guicán, La Uvita, La Victoria, Labranzagrande, Macanal, Maripí, Miraflores, Mongua, Moniquirá, Muzo, Otanche, Pachavita, Páez, Pajarito, Panqueba, Pauna, Paya, Paz De Rio, Pesca, Pisba, Puerto Boyacá, Quípama, Rondón, Saboyá, San Eduardo, San José De Pare, San Luis De Gaceno, San Mateo, San Pablo De Borbur, Santana, Soatá, Socha, Socotá, Sogamoso, Susacón, Tasco, Tibaná, Tópaga, Turmequé, Úmbita, Ventaquemada.	
CALDAS:	Aguadas, Chinchiná, Filadelfia, La Merced, Manizales, Manzanares, Marmato, Marulanda, Neira, Pácora, Pensilvania, Salamina, Samaná, Supia, Villamaria.	
CUNDINAMARCA:	Agua De Dios, Albán, Anapoima, Anolaima, Apulo, Arbeláez, Beltrán, Bituima, Bogotá, D.C., Bojacá, Cabrera, Cachipay, Caparrapí, Cáqueza, Carmen De Carupa, Chaguaní, Chipaque, Choachí, Chocontá, Cogua, Cucunubá, El Colegio, El Peñón, El Rosal, Facatativá, Fusagasugá, Gachalá, Gachetá, Gama, Granada, Guaduas, Guatavita, Guayabal De Siquima, Guayabetal, Gutiérrez, Jerusalén, Junín, La Calera, La Mesa, La Palma, La Peña, Lenguaque, Machetá, Manta, Medina, Nilo, Nimaima, Nocaima, Pacho, Paima, Pandí, Pasca, Pulí, Quebradanegra, Quetame, Quipile, San Antonio De Tequendama, San Cayetano, San Juan De Rioseco, Sasaima, Sesquilé, Sibate, Silvania, Soacha, Subachoque, Suesca, Supatá, Sutatausa, Tabio, Tausa, Tena, Tibacuy, Tocaima, Topaipí, Ubalá, Útica, Venecia, Vergara, Vianí, Villagómez, Villapinzón, Villeta, Viotá, Yacopí, Zipacón, Zipaquirá.	
HUILA:	Aipe, Altamira, Colombia, Guadalupe, La Plata, Neiva, Pitalito, Saladoblanco, San Agustín, Santa María, Suaza, Tarqui.	
NORTE DE SANTANDER:	Ábrego, Arboledas, Cáchira, Cácuta, Chinácota, Chitagá, Convención, Cúcuta, Cucutilla, Durania, El Tarra, El Zulia, Gramalote, Hacarí, Labateca, Lourdes, Mutiscua, Ocaña, Pamplona, Salazar, San Calixto, Sardinata, Silos, Teorama, Villa Caro.	
QUINDÍO:	Calarcá, Córdoba, Salento.	
RISARALDA:	Santa Rosa De Cabal.	
SANTANDER:	Aguada, Albania, Barbosa, Bucaramanga, Carcasí, Cerrito, Charta, Chipatá, Concepción, Confinés, Contratación, El Guacamayo, El Playón, Florián, Floridablanca, Girón, Guaca, Guavatá, Güepsa, La Belleza, La Paz, Landázuri, Lebrija, Macaravita, Málaga, Matanza, Mogotes, Oiba, Onzaga, Piedecuesta, Puente Nacional, Rionegro, San Andrés, San Benito, San Miguel, San Vicente De Chucurí, Santa Helena Del Opón, Sucre, Suratá, Tona, Valle De San José, Vélez.	

ALERTAS POR AMENAZAS DE DESLIZAMIENTO

ALERTA ROJA:

Amenaza alta a muy alta por deslizamientos de tierra detonados por lluvias, localizados en los siguientes municipios:

ALERTA NARANJA:

Amenaza moderada por deslizamientos de tierra detonados por lluvias, localizados en los siguientes municipios:

REGIÓN ANDINA	SITIOS PARA LOS CUALES SE GENERA LA ALERTA	ALERTA AMARILLA
TOLIMA: Alpujarra, Anzoátegui, Armero (Guayabal), Ataco, Cajamarca, Carmen De Apicalá, Casabianca, Chaparral, Cunday, Dolores, Falan, Fresno, Herveo, Ibagué, Icononzo, Lérica, Libano, Melgar, Murillo, Natagaima, Ortega, Palocabildo, Planadas, Prado, Purificación, Rioblanco, Roncesvalles, Rovira, San Antonio, Villahermosa, Villarrica.		
REGIÓN PACÍFICO	SITIOS PARA LOS CUALES SE GENERA LA ALERTA	ALERTA AMARILLA
CAUCA: Buenos Aires, Caldono, Corinto, Inzá, Jambaló, La Sierra, La Vega, Miranda, Páez (Belalcázar), Piendamó, Popayán, Rosas, Santa Rosa, Santander De Quilichao, Silvia, Sotará (Paispamba), Suárez, Toribío, Totoró. CHOCÓ: Bahía Solano (Mutis), Bojayá (Bellavista), El Carmen, Medio Atrato (Beté), San José Del Palmar, Sipí, Tadó. NARIÑO: Albán (San José), Buesaco, Cumbitara, La Llanada, Linares, Los Andes (Sotomayor), Mallama (Piedrancha), Samaniego, San Bernardo, San Pedro De Cartago (Cartago), Santa Cruz (Guachavés). VALLE DEL CAUCA: Bolívar, Buga, Bugalagrande, Calima (El Darién), Dagua, El Cerrito, El Dovio, Florida, La Unión, Palmira, San Pedro, Sevilla, Tuluá, Versalles, Viges, Yumbo.		
REGIÓN ORINOQUIA	SITIOS PARA LOS CUALES SE GENERA LA ALERTA	ALERTA AMARILLA
CASANARE: Aguazul, Chámeza, Hato Corozal, La Salina, Monterrey, Nunchía, Paz De Ariporo, Recetor, Támara, Tauramena, Yopal. META: Acacías, Cumaral, Guamal, Restrepo, San Juanito, Villavicencio.		
REGIÓN AMAZONIA	SITIOS PARA LOS CUALES SE GENERA LA ALERTA	ALERTA AMARILLA
CAQUETÁ: Belén De Los Andaquíes, Morelia, Puerto Rico. PUTUMAYO: Mocoa.		

ALERTAS POR AMENAZAS DE DESLIZAMIENTO

ALERTA ROJA:

Amenaza alta a muy alta por deslizamientos de tierra detonados por lluvias, localizados en los siguientes municipios:

ALERTA NARANJA:

Amenaza moderada por deslizamientos de tierra detonados por lluvias, localizados en los siguientes municipios:

SECTORES VIALES IDENTIFICADOS CON POTENCIALIDAD DE DESLIZAMIENTOS de TIERRA, EN LOS CUALES GENERAN ALERTAS

DEPARTAMENTO	SECTOR VIAL
ANTIOQUIA	Medellín - Apartadó Medellín - Quibdó Santafé de Antioquia – Medellín Puente Aurrá - Medellín El Cinco – Fredonia. La Ye – Amagá – Angelópolis Rionegro – Medellín Autopista – Aquitania. Montebello – Versalles Medellín – San Pedro Medellín - Barroso
CALDAS	La Felisa - La Pintada Puente La Libertad – Fresno Manizales - Fresno
CAUCA	Mocoa - San Juan de Villalobos Munchique - Popayán Popayán - El Rosario Puerto Bello - San José del Fragua Timbío - El Tablón
CHOCÓ	Quibdó - La Mansa Río Pató (El Afirmado) Río Pató (El Afirmado) - La Ye (Las Animas) Santa Cecilia - Asia
QUINDIO	Armenia - La Línea Armenia-Pereira Calarcá - La Cabaña
RISARALDA	Armenia-Pereira
NARIÑO	Junín - Tuquerres Tumaco - Junín
VALLE del CAUCA	Buenaventura - Cruce Ruta 40 (Loboguerrero)

ALERTAS POR AMENAZAS DE INCENDIOS DE LA COBERTURA VEGETAL

ALERTA ROJA:

Amenaza Alta o muy alta de ocurrencia de incendios de la cobertura vegetal en zonas de bosques, cultivos y pastos, localizados en los siguientes municipios y sectores aledaños:

ALERTA NARANJA:

Amenaza moderada de ocurrencia de incendios de la cobertura vegetal en zonas de bosques, cultivos y pastos, localizados en los siguientes municipios y sectores aledaños:

REGIÓN CARIBE	SITIOS PARA LOS CUALES SE GENERA LA ALERTA	ALERTA ROJA
<p>ATLÁNTICO: Baranoa, Barranquilla, Galapa, Juan De Acosta, Luruaco, Malambo, Piojó, Puerto Colombia, Repelón, Tubará, Usiacurí.</p> <p>BOLÍVAR: Achí, Arjona, Cartagena De Indias, Clemencia, Córdoba, El Carmen De Bolívar, El Guamo, Hatillo De Loba, Magangué, Mahates, Margarita, María La Baja, Mompós, Pinillos, San Estanislao, San Fernando, San Jacinto, San Jacinto Del Cauca, San Juan Nepomuceno, Santa Catalina, Santa Rosa, Santa Rosa Del Sur, Simití, Talaigua Nuevo, Turbaco, Turbana, Villanueva, Zambrano.</p> <p>CESAR: Agustín Codazzi, Astrea, Becerrill, Bosconia, Chimichagua, Chiriguaná, Curumaní, El Copey, El Paso, González, La Jagua De Ibirico, La Paz, Manaure Balcón Del Cesar, Pueblo Bello, San Alberto, San Diego, San Martín, Valledupar.</p> <p>CÓRDOBA: Ayapel, Buenavista, Canalete, Cereté, Chima, Chinú, Ciénaga De Oro, Cotorra, La Apartada, Lorica, Los Córdoba, Momil, Montería, Moñitos, Planeta Rica, Pueblo Nuevo, Puerto Escondido, Purísima, Sahagún, San Andrés De Sotavento, San Antero, San Bernardo Del Viento, San Carlos, San Pelayo, Tuchín.</p> <p>LA GUAJIRA: Albania, Barrancas, Dibulla, Distracción, El Molino, Fonseca, Hato Nuevo, La Jagua Del Pilar, Maicao, Manaure, Riohacha, San Juan Del Cesar, Uribia, Urumita, Villanueva.</p> <p>MAGDALENA: Algarrobo, Ariguaní (El Difícil), Chivolo, Ciénaga, El Banco, El Piñón, El Retén, Fundación, Guamal, Nueva Granada, Pijiño Del Carmen, Pivijay, Plato, Remolino, Sabanas De San Angel, San Sebastián De Buenavista, San Zenón, Santa Ana, Santa Bárbara De Pinto, Santa Marta, Sitionuevo, Tenerife, Zapayán.</p> <p>SUCRE: Buenavista, Caimito, Chalán, Colosó, Corozal, Coveñas, El Roble, Galeras, Guaranda, La Unión, Los Palmitos, Majagual, Morroa, Ovejas, Palmito, Sampués, San Benito Abad, San Juan De Betulia (Betulia), San Marcos, San Onofre, San Pedro, Sincé, Sincelejo, Sucre, Tolú, Tolviejo.</p>		

Especial atención en los Parques Nacionales Naturales Macuira, Cerro Pintao - Serranía del Perijá, Ciénaga Grande de Santa Marta, Sierra Nevada de Santa Marta.

REGIÓN ORINOQUÍA	SITIOS PARA LOS CUALES SE GENERA LA ALERTA	ALERTA ROJA
<p>ARAUCA: Arauca, Arauquita, Cravo Norte, Fortul, Puerto Rondón, Saravena.</p> <p>CASANARE: Pore, Sácama, San Luis De Palenque, Trinidad.</p>		

Especial atención en los Parques Nacionales Naturales El Cocuy, El Tuparro

ALERTAS POR AMENAZAS DE INCENDIOS DE LA COBERTURA VEGETAL

ALERTA ROJA:

Amenaza Alta o muy alta de ocurrencia de incendios de la cobertura vegetal en zonas de bosques, cultivos y pastos, localizados en los siguientes municipios y sectores aledaños:

ALERTA NARANJA:

Amenaza moderada de ocurrencia de incendios de la cobertura vegetal en zonas de bosques, cultivos y pastos, localizados en los siguientes municipios y sectores aledaños:

REGIÓN ANDINA	SITIOS PARA LOS CUALES SE GENERA LA ALERTA	ALERTA ROJA
BOYACÁ: Cúltiva, Iza, Jericó, Santa Rosa De Viterbo, Sativanorte. NORTE DE SANTANDER: Bochalema, El Carmen, Herrán, La Esperanza, La Playa, Pamplonita, Ragonvalia, Tibú, Toledo. SANTANDER: Barichara, Betulia, Cabrera, California, Chima, Curití, El Carmen, Galán, Guapotá, Hato, Jordán, Los Santos, Palmar, Páramo, Pinchote, San Gil, Simacota, Socorro, Vetas, Villanueva, Zapatoca.		

Especial atención en los Parques Nacionales Naturales Pisba, Unidad Biogeográfica de Siscunci Oceta, Páramos de Guantiva, La Rusia, de Iguaque, Mamapacha y Bijagual, Rabanal, Santurbán – Arboledas, Parques Nacionales Naturales Tama, Mutiscua – Pamplona, Serranía de los Yariguíes y Cerro La Judía.

REGIÓN CARIBE	SITIOS PARA LOS CUALES SE GENERA LA ALERTA	ALERTA NARANJA
BOLÍVAR: Calamar, Cicuco. CESAR: Pailitas, Río De Oro. MAGDALENA: Aracataca, Pedraza.		

REGIÓN ANDINA	SITIOS PARA LOS CUALES SE GENERA LA ALERTA	ALERTA NARANJA
ANTIOQUIA: Nechí, San Pedro De Urabá. CUNDINAMARCA: Girardot. SANTANDER: Barrancabermeja, Enciso, Palmas Del Socorro, Puerto Wilches, Santa Bárbara.		

REGIÓN ORINOQUÍA	SITIOS PARA LOS CUALES SE GENERA LA ALERTA	ALERTA NARANJA
ARAUCA: Tame. CASANARE: Maní, Orocué. VICHADA: Puerto Carreño		

ALERTAS METEOMARINA

MAR CARIBE

ALERTA NARANJA

POR VIENTO Y OLEAJE

En sectores del centro del Caribe colombiano se mantendrá la amenaza para la travesía en embarcaciones de poco calado, debido a que los vientos alcanzarán intensidades entre los 20 – 25 nudos (27- 46 km/h) con posibilidad de rachas mayores, la altura del oleaje oscilará entre 2.0 – 4.0 metros. Por lo anterior, el IDEAM recomienda a pescadores, turistas y usuarios consultar con las Capitanías de puerto antes de zarpar.

OCÉANO PACÍFICO

ALERTA NARANJA

POR TIEMPO LLUVIOSO

Se aumenta el nivel de alerta por tiempo lluvioso en el área del centro y sur del pacífico colombiano, debido a que se estiman condiciones nubosas y lluvias entre moderadas y fuertes con actividad eléctrica. Por lo anterior, el IDEAM recomienda a pescadores, turistas y usuarios consultar con las Capitanías de puerto antes de zarpar.

°C: grados Celsius

m: metros

mm: milímetros

msnm: metros sobre nivel del mar

Km/h: kilómetros por hora

HLC: hora local colombiana

GOES: Geostationary Operational Environmental Satellites (Satélite Geoestacionario Operacional Ambiental).

GOES-16 es el designado GOES-Este, localizado en 75° W sobre el ecuador geográfico.

PNN: Parque Nacional Natural

SFF: Santuario de Fauna y Flora



ALERTA ROJA. PARA TOMAR ACCIÓN Advierte al Sistema Nacional de Gestión del Riesgo de Desastres sobre el peligro de un fenómeno y sus efectos adversos sobre la población. Se emite una alerta sólo cuando la identificación de un evento extraordinario indique la amenaza inminente y cuando la gravedad del fenómeno requiera atención prioritaria de los comités departamentales y locales.



ALERTA NARANJA. PARA PREPARARSE Indica la amenaza de un fenómeno. No implica riesgo inmediato por lo que es catalogado como un mensaje para informarse y prepararse. El aviso implica vigilancia continua ya que las condiciones son propicias para el desarrollo de un suceso natural.



ALERTA AMARILLA. PARA INFORMARSE Se emite cuando las condiciones hidrometeorológicas son favorables para la ocurrencia de un fenómeno natural y pueden aumentar el riesgo según los pronósticos. Por sus características, este nivel está encaminado a informar.

CONDICIONES NORMALES Indica que no existe ninguna clase de alerta para la región o zona mencionada.

YOLANDA GONZÁLEZ H. | Directora General

MERY FERNÁNDEZ P. | Jefe Oficina del Servicio de Pronósticos y Alertas

Profesionales de Turno:

Benjamin Rodríguez, Vivian Chivata, Nancy López, Rodney Poveda, Daniel Useche, Mirovan Sverko y Alberto Pardo

<http://www.ideam.gov.co>

Correos electrónicos: servicio@ideam.gov.co, alertas@ideam.gov.co

Calle 25D # 96B – 70, Piso 3. Bogotá, D.C., Colombia.

Teléfono: 3075625 Ext. 1334–1336.

Síguenos en:

